

2015

# INSTALAÇÃO DE IMPRESSORA

**Escrita** — **E** —

INSTALAÇÃO E CONFIGURAÇÃO DE IMPRESSORA NO  
LINUX  
RAFAEL SOUZA



## Sumário

Histórico de revisões .....	2
Instalando o CUPS .....	3
Configurando a impressora no CUPS .....	3

\* Este manual foi desenvolvido na sequência em que deve ser configurado.

## Histórico de revisões

<b>Data</b>	<b>Versão</b>	<b>Descrição</b>	<b>Autor</b>
23/09/2015	0.1	Versão Final do manual de instalação da impressora no Linux Ubuntu 12 / 14 LTS	Rafael Souza

## Instalando o CUPS

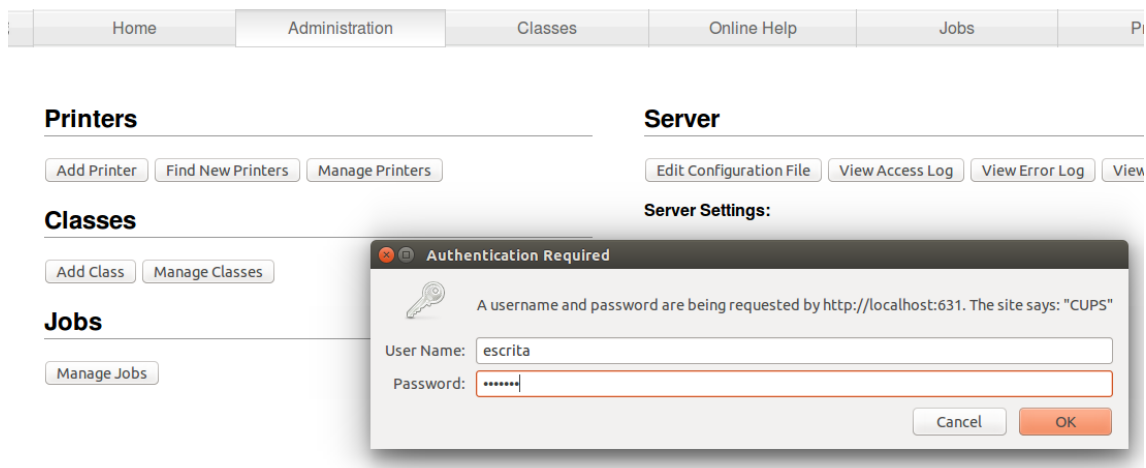
O primeiro passo para a configuração é a instalação do CUPS na máquina do usuário através dos comandos abaixo:

```
# apt-get install cups  
# /etc/init.d/cups start
```

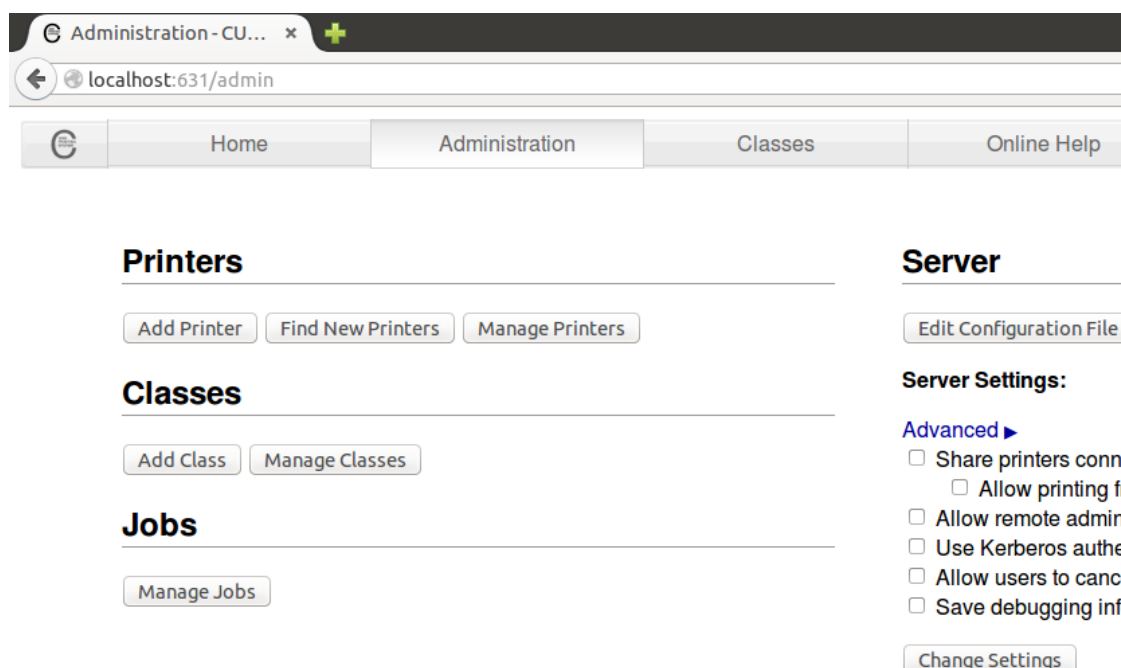
## Configurando a impressora no CUPS

No browser digite localhost:631

Digite o seu usuário e senha com permissão de administrador local para autenticação no CUPS



Clique menu superior Administration (administração) e depois em Add Printer (adicionar impressora)

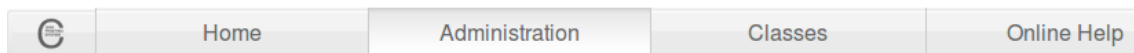


Selecione a opção Windows Printer via SAMBA

- Other Network Printers:**
- Internet Printing Protocol (http)
  - AppSocket/HP JetDirect
  - Internet Printing Protocol (ipp14)
  - Internet Printing Protocol (https)
  - Internet Printing Protocol (ipp)
  - LPD/LPR Host or Printer
  - Internet Printing Protocol (ipp)
  - Windows Printer via SAMBA**
  - ThinPrint Printer for VMware
  - ThinPrint Gateway Printer for VMware

Em connection preencha:

smb://DOMINIO/usuario:senha@SERVIDOR DE IMPRESSAO/NOME DA IMPRESSORA



## Add Printer

**Connection:**

Examples:

```
http://hostname:631/ipp/  
http://hostname:631/ipp/port1
```

```
ipp://hostname/ipp/  
ipp://hostname/ipp/port1
```

```
lpd://hostname/queue
```

```
socket://hostname  
socket://hostname:9100
```

See "[Network Printers](#)" for the correct URI to use with your printer.

Clique em continuar

Em name coloque a identificação da impressora dentro do linux



## Add Printer

**Name:**   
(May contain any printable characters except "/", "#", and space)

**Description:**   
(Human-readable description such as "HP LaserJet with Duplexer")

**Location:**   
(Human-readable location such as "Lab 1")

**Connection:** smb://DOMINIO/usuario:senha@SERVIDOR DE IMPRESSAO/NOME DA IMPRESSORA

**Sharing:**  Share This Printer

**Color Management:**  Enabled

Selecione o driver abaixo e clique em Add printer.



## Add Printer

**Name:** HP\_X585\_ESCRITA

**Description:**

**Location:**

**Connection:** smb://DOMINIO/usuario:senha@SERVIDOR DE IMPRESSAO/NOME DA IMPRESSORA

**Sharing:** Do Not Share This Printer

**Color Management:** Enabled

**Make:** HP

**Model:**   
HP Officejet Pro X451-X551 Printer Postscript (recommended) (en)  
HP Officejet Pro X451-X551 Printer Postscript (recommended) (en)  
HP Officejet Pro X476-X576 MFP Postscript (recommended) (en)  
HP Officejet Pro X476-X576 MFP Postscript (recommended) (en)  
HP OfficeJet R40 - CUPS+Gutenprint v5.2.10-pre2 (en)  
HP Officejet r40, hpcups 3.14.3 (en)  
HP Officejet r40xi, hpcups 3.14.3 (en)  
HP OfficeJet R45 - CUPS+Gutenprint v5.2.10-pre2 (en)  
HP OfficeJet R45 Foomatic/cdj550 (en)

**Or Provide a PPD File:**  No file selected.

Impressora configurada!